



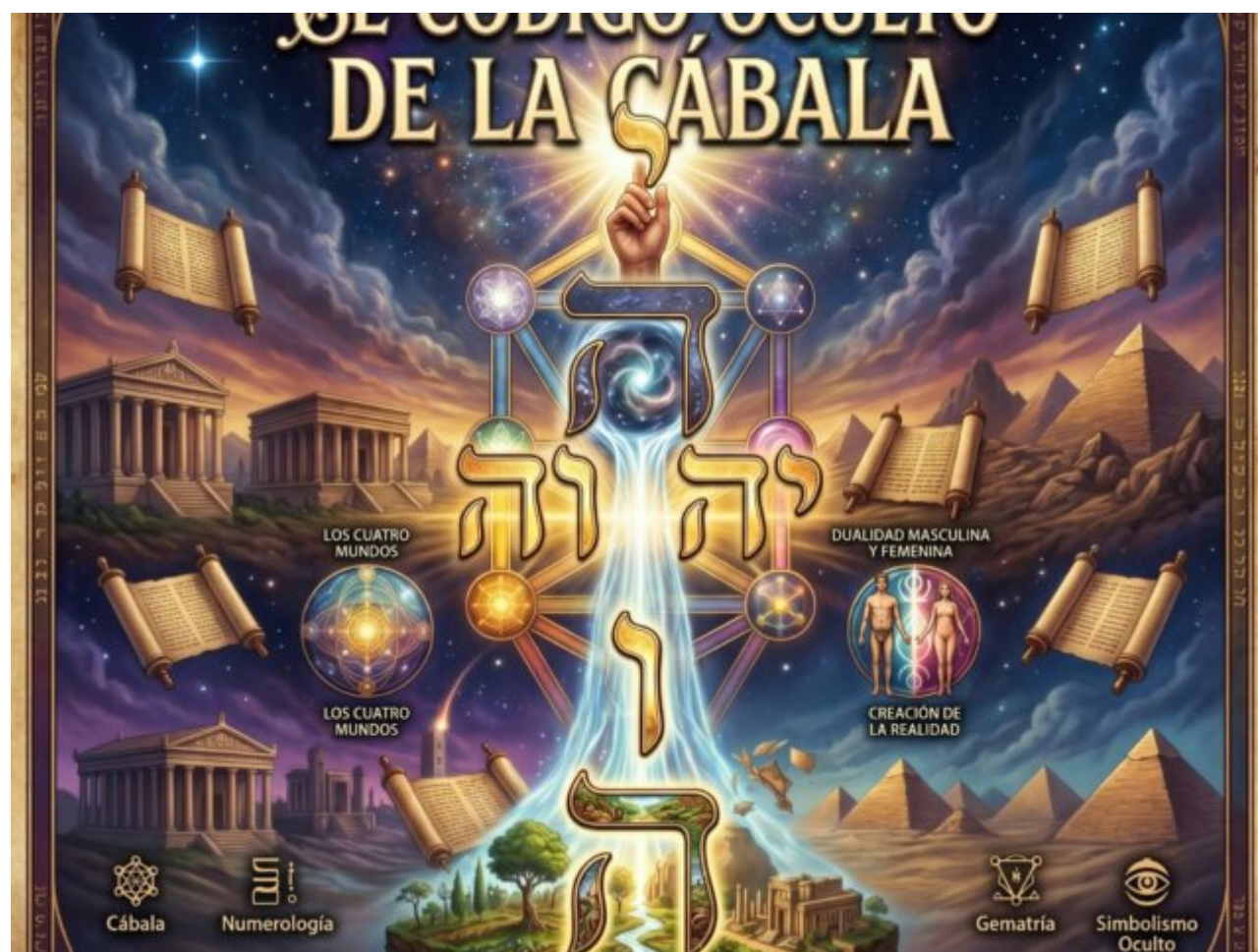


## Única empresa de rutas orientadas al misterio y el simbolismo esotérico

### Rutas de misterio por Barcelona

-  [WhatsApp](#)
-  [Facebook](#)
-  [Instagram](#)
-  [YouTube](#)



### CONFERENCIA: EL CÓDIGO OCULTO DE LA CÁBALA

La conferencia más esperada sobre el código oculto de la Cábala. Se impartirá

presencialmente en Barcelona el miércoles 15 de julio a las 18 horas

[Ver más](#)

Dirección metro Urgell, Barcelona

Categorías [Tertulias](#)



ECLIPSE TOTAL 2026: CRÓNICAS DEL PASADO Y MENSAJES DEL COSMOS

El eclipse solar del 2016 con María Pazos como astróloga y Carlos Mesa como historiador. Con regalo de gafas incluidas para ver el eclipse solar del 12 de agosto en Barcelona.

[Ver más](#)

Dirección Ermita Sant Ramon, Sant Boi

Categorías [Rutas](#)



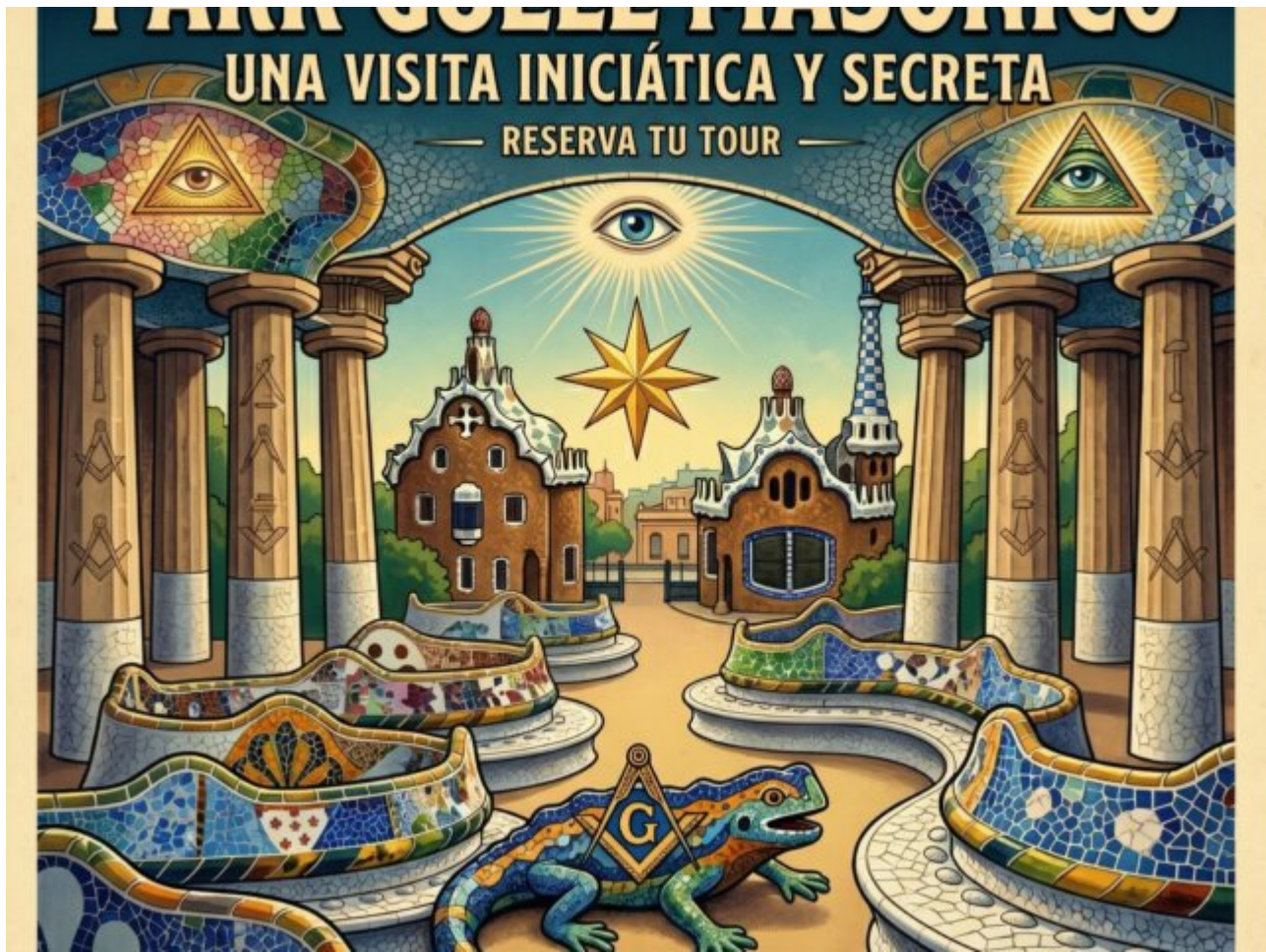
## LA RUTA DEL SANGREAL EN RENNES-LE-CHÂTEAU

Vamos a visitar dos lugares distintos en agosto del 2026 para conocer el castillo de Arques: dominios de la iglesia del amor. Y Rennes-le-Château, donde se encontraría el secreto del linaje sagrado de María Magdalena.

[Ver más](#)

Dirección [Rennes-le-Château](#)

Categorías [Viajes](#)



## RUTA PARK GÜELL MASÓNICO

Esta ruta por el Park Güell muestra los signos de la obsesión de Gaudí por la mitología y la alquimia, y la ofuscación del arquitecto por construir una ciudad-jardín para la masonería a las órdenes de Eusebi Güell.

[Ver más](#)

Dirección calle Olot, entrada junto a taquillas, Barcelona

Categorías [Rutas](#)



## RUTA BARCELONA ROMANA + VISITA DOMUS

Conoce los lugares más importantes de la Barcelona Romana

Un recorrido por los principales yacimientos arqueológicos romanos de Barcelona.

[Ver más](#)

Dirección Plaça Vila Madrid, Barcelona

Categorías [Rutas](#)



## RUTA GIRONA INSÓLITA + MUSEO JUDÍO

Descubre los lugares que se esconden detrás de la Ruta Girona Insólita

La Catedral de Girona parece estar consagrada a María Magdalena. Visita al museo judío.

[Ver más](#)

Dirección carrer Santa Clara, 48, Girona

Categorías [Rutas](#)



## RUTA BARCELONA INSÓLITA

Ruta por la Barcelona insólita, misteriosa y esotérica. Templarios, paganismo, ocultismo, masonería, Gaudí, misterios, Toisón de oro, inquisición, hermetismo...

[Ver más](#)

Dirección Plaza Catalunya, 17, Barcelona

Categorías [Rutas](#)



## RUTA CRIPTA GÜELL ENIGMÁTICA EN EL DÍA DEL MODERNISMO

Visita a la Cripta Güell de Gaudí, durante el día del Modernismo cuando toda la Colonia textil se disfraza de época y hay espectáculos teatrales en la calle.

[Ver más](#)

Dirección Ateneo Colonia Güell en la plaza Güell s/n, Colonia Güell

Categorías [Rutas](#)



## RUTA SOBRE LA MUERTE: EL CEMENTERIO DE POBLENOU

Ruta el cementerio del Poble nou: La escultura del beso de la muerte, la familia Dalí, el santet del Poble nou, el nicho con una lámpara de Aladino, el significado de la enorme cruz céltica, la tumba de Antoni López y su relación con el esclavismo, el panteón de los Güell, Mary SantPere...

[Ver más](#)

Dirección Cementerio de Poble nou, Barcelona

Categorías [Rutas](#)

# EL CEMENTERIO DE MONTJUÏC

Descubre los enigmas y la simbología de más de 20 tumbas y personajes olvidados



## RUTA SOBRE LA MUERTE: EL CEMENTERIO DE MONTJUÏC

Ruta el cementerio de Montjuïc: judíos, masones, republicanos, rosacruces, sociedades secretas, espiritismo, Guerra Civil, Guerra de Cuba, Ramón Casas, visita al museo de carrozas fúnebres...

[Ver más](#)

Dirección Carrer Santa Eulàlia, 115, puerta Cementerio de Montjuïc, Barcelona  
Categorías [Rutas](#)



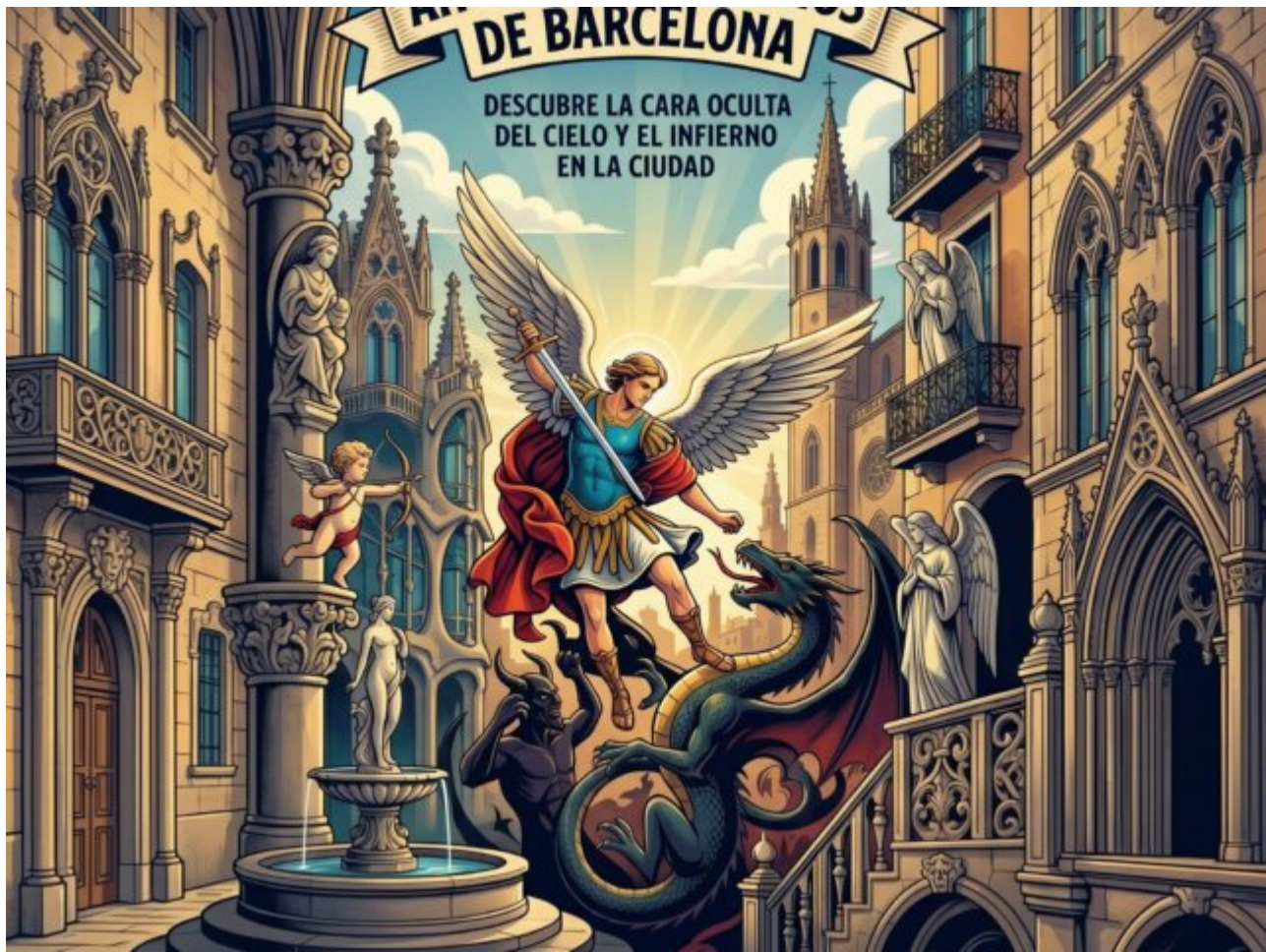
RUTA BARCELONA MASÓNICA CON GUÍA MASÓN GRADO 33

Gaudí, masonería, sociedades secretas, códigos ocultos, simbología, logias... Con una parada en el Convent de Sant Agustí para tomar café y debatir el tema.

[Ver más](#)

Dirección Paseo San Juan, 26, Barcelona

Categorías [Rutas](#)



## RUTA LA BARCELONA DE LOS ÁNGELES Y DEMONIOS

Figuras y esculturas de ángeles del Gótico que tienen muchas historias y leyendas que contarnos.

[Ver más](#)

Dirección Puerta Banco España, Plaza Catalunya, 17, Barcelona

Categorías [Rutas](#)



## RUTA SAGRADA FAMILIA OCULTA

El simbolismo de las dos fachadas, la del Nacimiento y la Pasión. Toda su simbología oculta al descubierto.

[Ver más](#)

Dirección Puerta Fachada Nacimiento Sagrada Familia (delante de la Botiga), calle Marina, Barcelona

Categorías [Rutas](#)



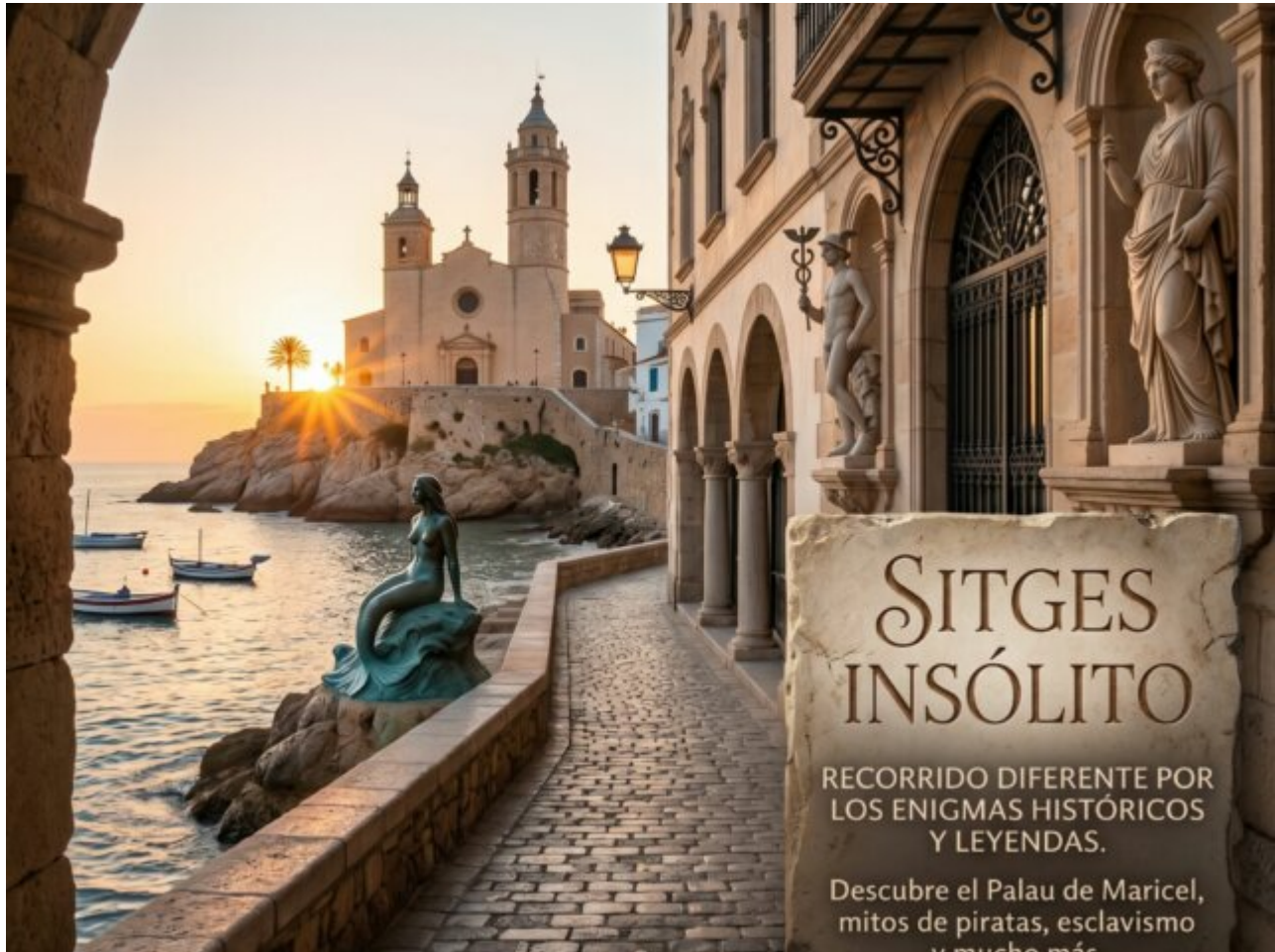
## RUTA BARCELONA DE CINE

Una ruta nocturna, a partir de las 19 horas si cae en viernes. Si eres amante del cine, esta ruta te encantará. Vamos a visitar 10 lugares de Barcelona donde se rodaron películas icónicas.

[Ver más](#)

Dirección Rambla Catalunya, 34, Barcelona

Categorías [Rutas](#)



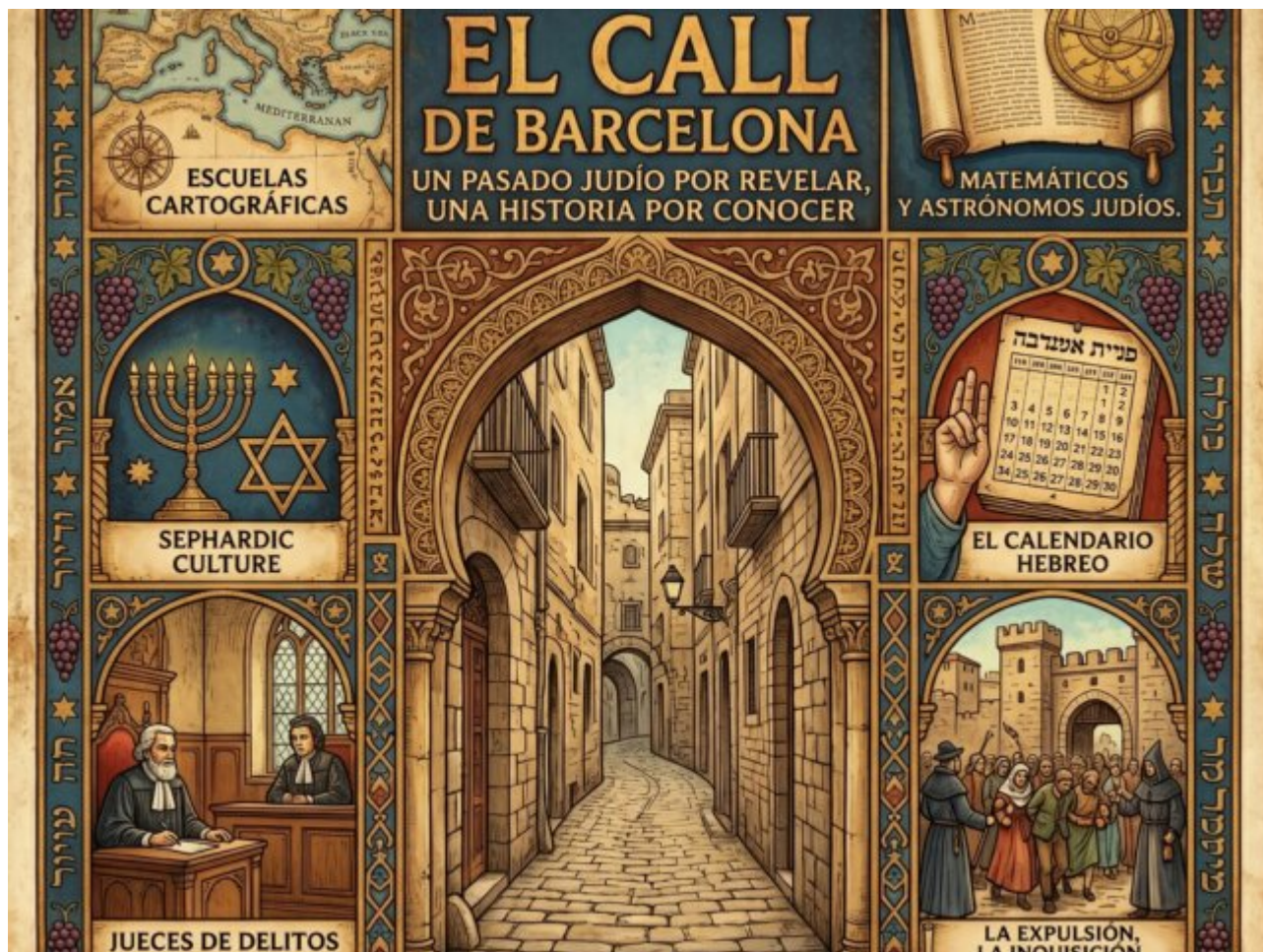
## RUTA SITGES INSÓLITO

Al despuntar el sol, acompáñanos en un recorrido diferente por las calles de Sitges en busca de aquellos lugares donde se encuentran los enigmas históricos de esta ciudad costera.

[Ver más](#)

Dirección [cementerio Sitges](#)

Categorías [Rutas](#)

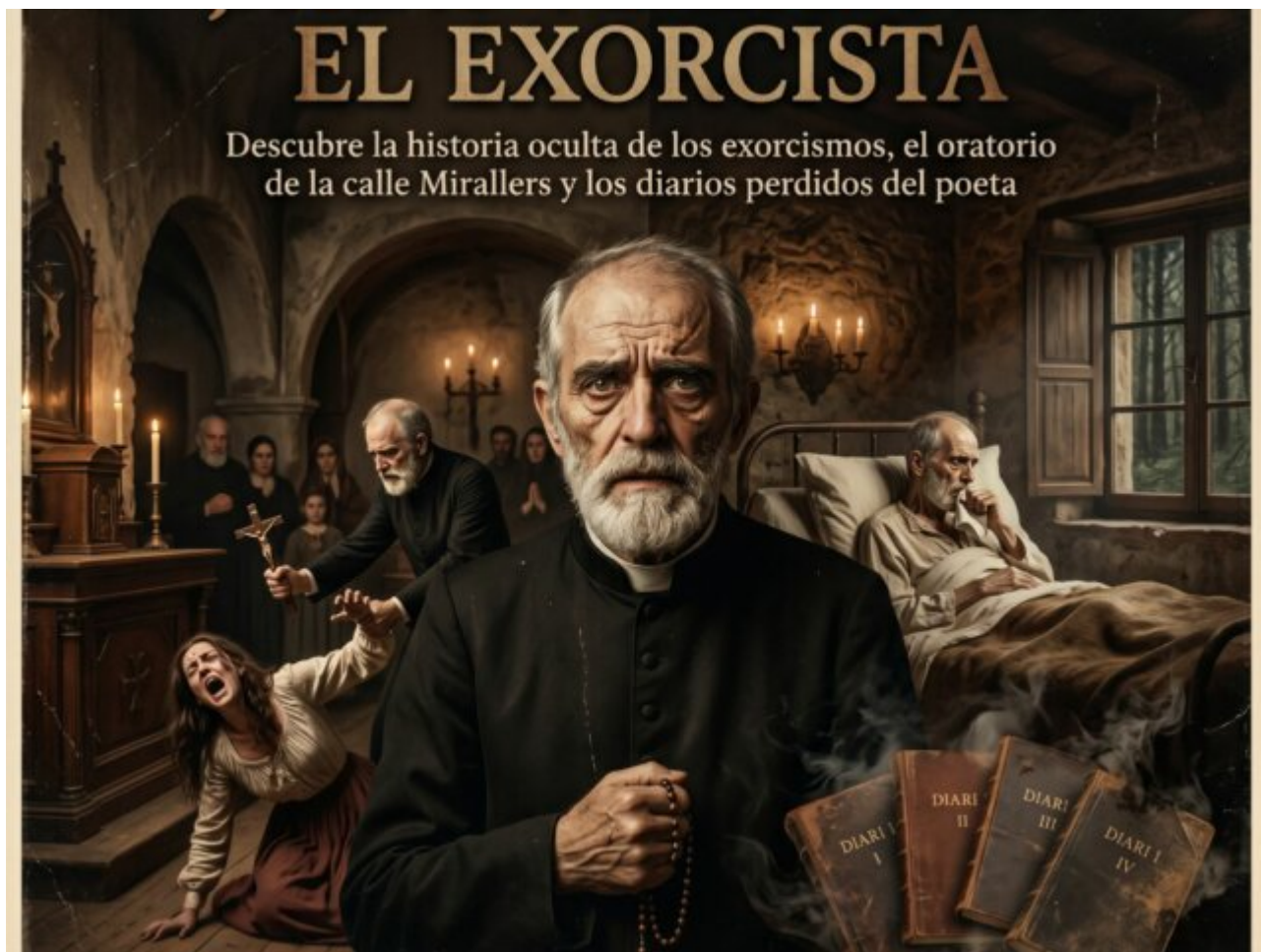


## TOUR MUSEO EL CALL DE BARCELONA

Este tour transcurre en el interior del Museo del Call de Barcelona, donde hablaremos de la presencia de los judíos durante la Edad Media hasta su expulsión.

[Ver más](#)

Dirección Museo del Call de Barcelona. Placeta de Manuel Ribé, 3, Barcelona  
Categorías [Rutas](#)



## TOUR MUSEO JACINT VERDAGUER: EL EXORCISTA

¿Sabías que Mossen Jacint Verdaguer, el conocido sacerdote creador de obras como l'Atlàntida, se dedicó a los exorcismos?

[Ver más](#)

Dirección Salida Estación de tren FGC Baixador de Vallvidrera

Categorías [Rutas](#)



## TOUR MUSEO DE MONTSERRAT: ENIGMAS Y ARTE

No te puedes hacer una idea de lo que esconde este museo: obras del Renacimiento, vírgenes negras, tablillas sumerias, momias egipcias...

[Ver más](#)

Dirección Puerta Museo de Montserrat, montaña de Montserrat

Categorías [Rutas](#)



## TOUR MUSEO EGIPCIO DE BARCELONA

Tour por el interior del museo egipcio de Barcelona, donde te vamos a desvelar detalles insólitos de esta cultura milenaria.

[Ver más](#)

Dirección Puerta entrada Museo Egipcio de Barcelona c/ Valencia, 284, Barcelona  
Categorías [Rutas](#)



## TOUR MUSEO ERÓTICO CON GUÍA OFICIAL

El Museo Erótico de Barcelona es un espacio cultural único en España, dedicado a explorar el erotismo y la sexualidad a lo largo de la historia y en diversas culturas.

[Ver más](#)

Dirección Museo Erótico Barcelona

Categorías [Rutas](#)

---

---



### ¿En qué lugares se llevan radioguías?

Los radioguías se usan en el Gótico y museos, para un máximo de 25 personas, cumpliendo la legislación de grupos en Barcelona. ([ver noticia](#))

Usamos radioguías Retekess, con alcance de 60 metros, con un peso de 45 gramos para colgar del cuello, y muy pequeños y transportables (7,2 cm x 4,2 cm).

Los radioguías sólo se usan en algunas rutas y museos.

Evita realizar rutas por el Gótico, la Barceloneta y el Born, sin radioguías, si no quieres ser sancionado por la Guardia Urbana por incumplir la normativa.



En caso de lluvia el procedimiento es el siguiente:

- Si la organización decide suspender la actividad antes de comenzar una ruta, debido a la lluvia, se canjeará la entrada para otro día libre en nuestro calendario.
- En caso de cancelación de la actividad se dará aviso a través del chat de nuestro grupo de WhatsApp, dada la inmediatez de este tipo de plataforma. Es por eso, que sería conveniente que formarás parte de esta

comunidad. [Inscríbete a este grupo a través de este enlace](#)

---

---

**Diari de Girona** EL  ESPAÑOL **EL PAÍS** **el Periódico**

**LA VANGUARDIA** **LA VANGUARDIA** **EL MUNDO** **EL MUNDO**  
**Montserrat** **Barcelona** **Catalunya** **Sábana Santa**  
**romana** **enigmática**





**HORARIOS DE ATENCIÓN TELEFÓNICA:**

**93 100 39 93**

Lunes

16:00 - 20:00

Martes

16:00 - 20:00

Miércoles

16:00 - 20:00

Jueves

16:00 - 20:00

Viernes

16:00 - 17:00

---